

Se hur mätning i fält avslöjar den gamla  
begravningsplatsen på näset vid Rone på  
Gotland och gör Englands nationalhjärte  
Beowulf till en svenskt Urviking!

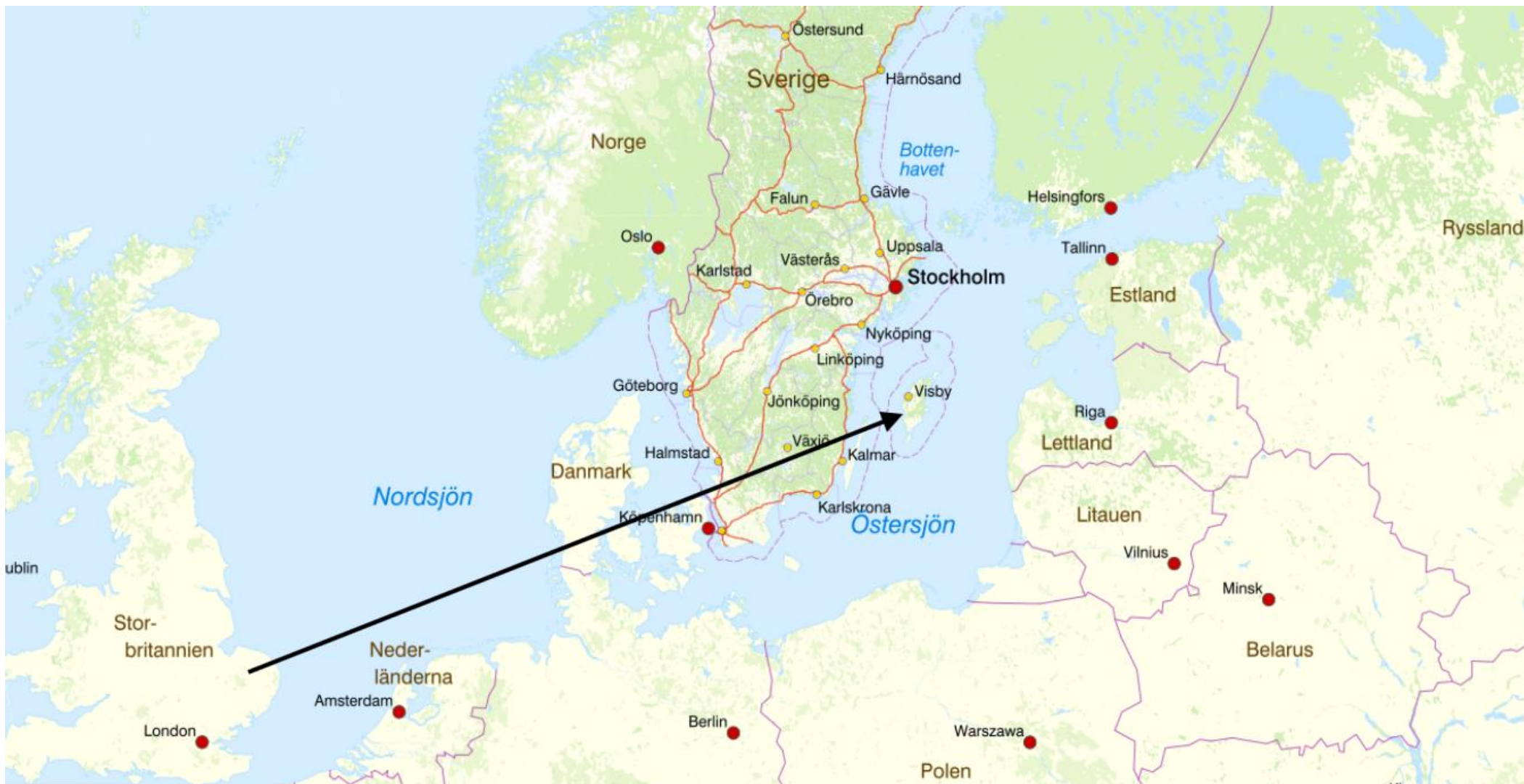
“Fantasin och fiktionens värld”.  
Tema Topocad Live 2025



<https://bok.hstrom.se/products/27190247>



<https://www.svtplay.se/video/e4zX3B1/vetenskapens-varld-sanning-i-sagorna>



Map © Lantmäteriet. Edited by the author.

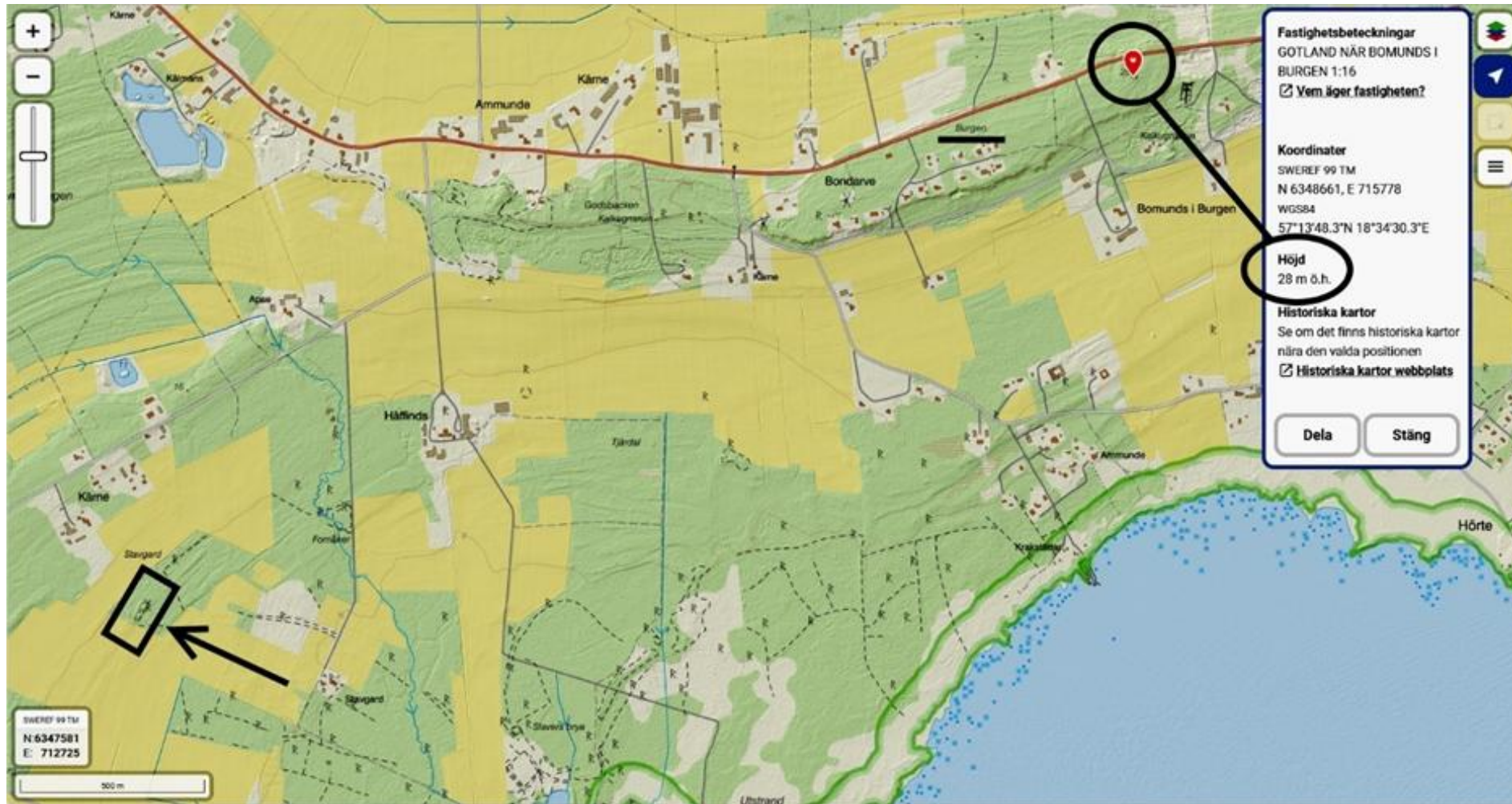


Map © Lantmäteriet. Edited by the author.









Line 210

Translation

Time had now flown; a float was the ship,  
boat under bluff. On board they climbed, warriors ready;

Map © Lantmäteriet. Edited by the author.

Old English

Fyrst forðgewat. Flota wæs on yðum,  
bat under beorge. Beornas gearwe stefn stigon;



Min Karta, aerial photo © Lantmäteriet. Adapted by the author



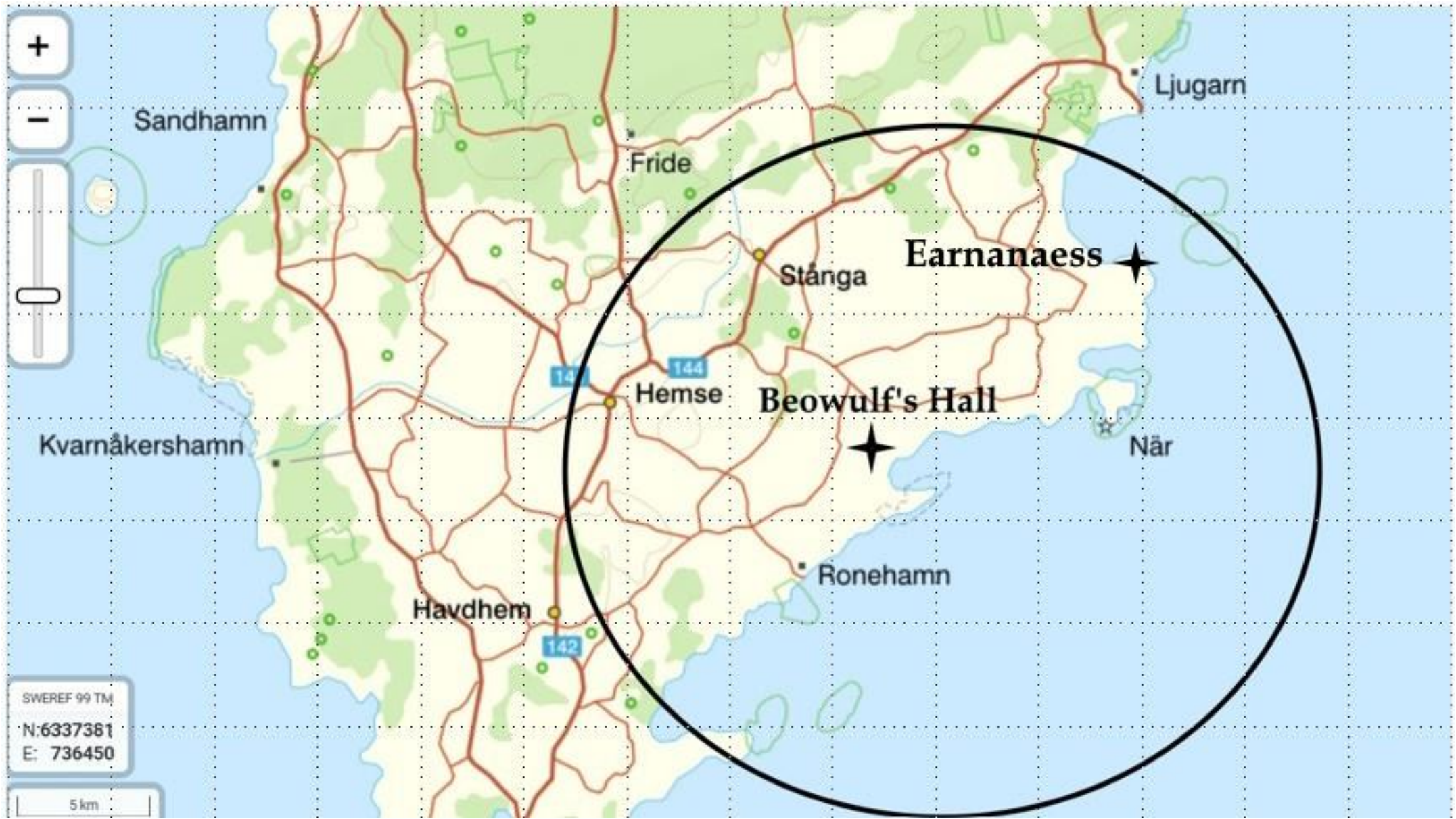






Min Karta, aerial photo © Lantmäteriet. Adapted by the author





Map © Lantmäteriet. Edited by the author.





Map © Lantmäteriet. Edited by the author.



Min Karta, aerial photo © Lantmäteriet. Adapted by the author





Shore displacement model from SGU 's map viewer © Sveriges geologiska undersökning. Edited by the author



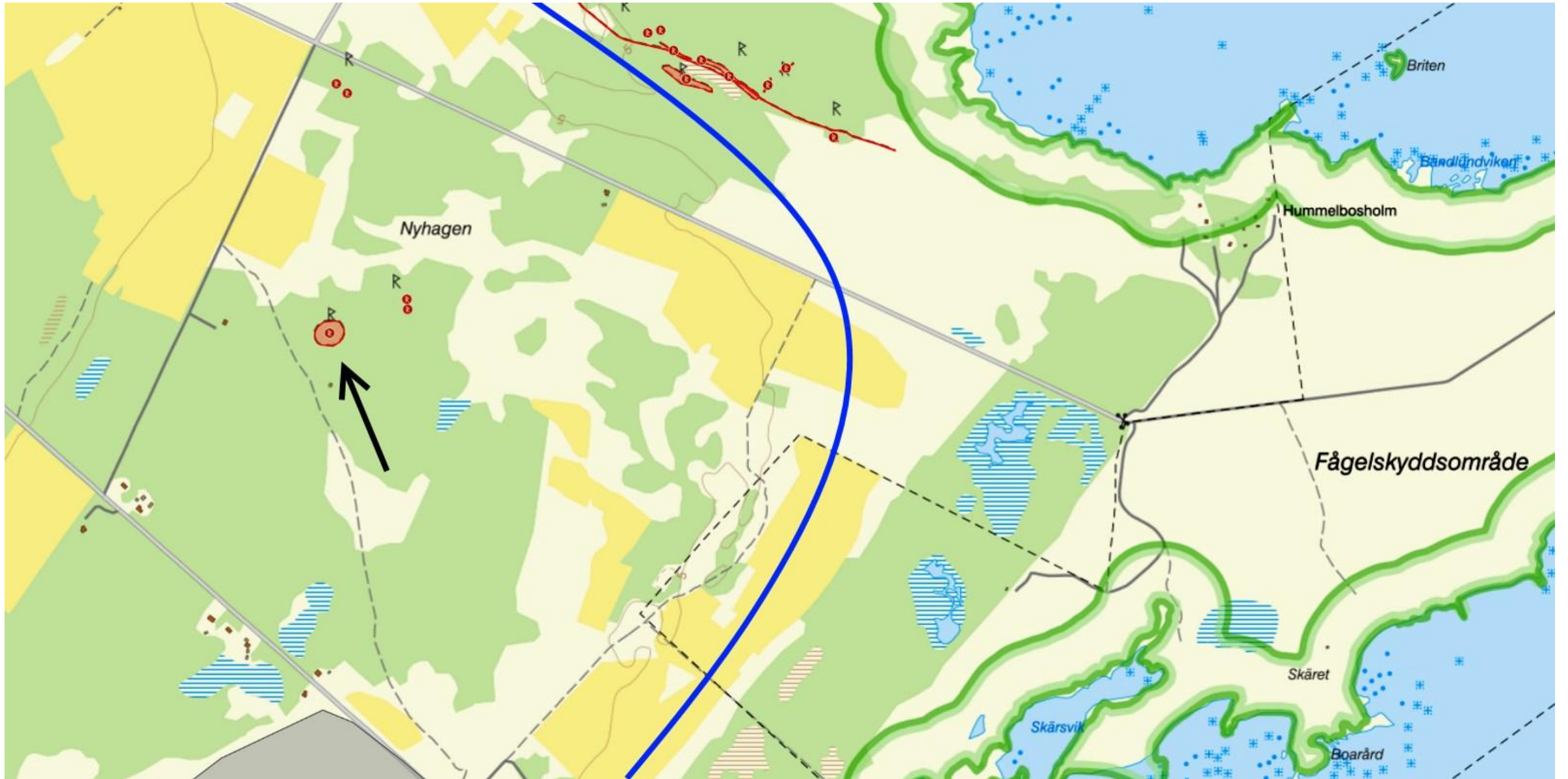
Historisk karta, Lantmäteriet. Edited by the author.





Min Karta, aerial photo © Lantmäteriet. Adapted by the author





Map © Lantmäteriet. Edited by the author





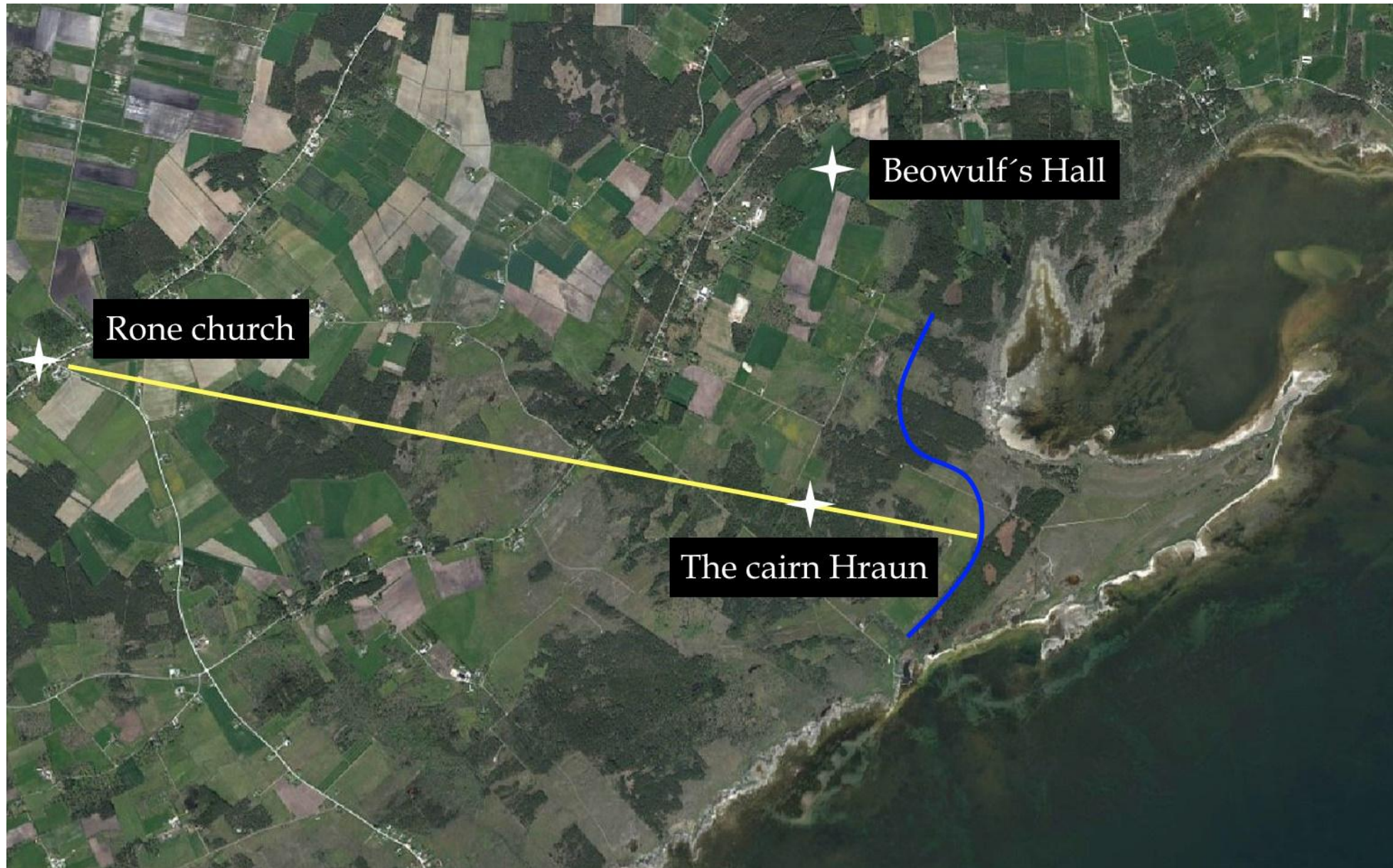




Line 3161

Round brands of the pyre a wall they built





Min Karta, aerial photo © Lantmäteriet. Adapted by the author

# Innehållsförteckning

## Del I Sagan får sin förklaring, Hans Wanneby

- I. Förord
- II. Inledning
- III. Kvädet
- IV. Tidslinje
- V. Torsburgen
- VI. Ragnarök
- VII. Karaktärer
- VIII. Det övermänskliga - inledning
- IX. Grendel
- X. Sagornas rötter
- XI. Stalo
- XII. Piute
- XIII. Stora förvar
- XIV. Monster
- XV. De som levde innan
- XVI. Mön
- XVII. Draken
- XVIII. Ristat i sten
- XIX. Martebo
- XX. Draconiderna
- XXI. Cassiodorus, Melodos och år 536
- XXII. Tall el-Hammam
- XXIII. Summering

## Del II Den fysiska undersökningen, Rikard Evertsson

- I. Inledning
- II. Hrones Naess
- III. Namnet Hraun
- IV. Röset
- V. Gravhågnaden/Konstruktionen
- VI. Stencirkeln
- VII. Ovalformad sten
- VIII. Gravar på näset
- IX. Crone Hage och Crone Skogs
- X. Gamla Rone Hamn/Tomtbod
- XI. Hamnen har använts under lång tid
- XII. Gamla vägar
- XIII. Gamla Burs Hamn
- XIV. Stavgard
- XV. Gamla kartor
- XVI. Earna Naess
- XVII. Meteoriterna





